

Lundi Après-Midi 4/05/2020  
TELECOURS 8

Intro

Lire d'abord, dessiner après, les yeux fermés !

Les yeux fermés, commencez à dessiner en trait continu au centre de votre feuille un objet, outil, ou animal qui vous est cher. Et continuer le trait, tourner autour de ce premier dessin pour vous dessiner, vous. D'abord visage et tête et puis le cou, les bras et mains, torse, jambes et pieds. Léger, sans devenir sérieux, et sans enlever le crayon de la feuille.

Une fois fini, les yeux ouverts, encadrez le dessin, et noircissez ou hachurez légèrement l'espace entre le dessin et le cadre. Dated, écrivez quelques mots.

Dessin

Nous allons revoir l'autoportrait, et cette fois ci pas de face mais de 3/4 profil.

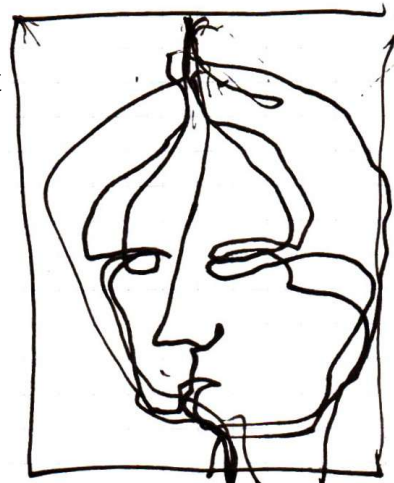
Il est important de s'installer bien : Le miroir ne doit pas être trop proche et déporté sur le côté, de manière à ce que vous voyez votre visage de 3/4 profil, quand vous êtes installés devant votre dessin.. Le miroir ne doit pas être plus bas que votre visage, si non vous vous regardez dans les narines, ça fait toujours bizarre. Puis dites-vous bien qu'un miroir cassé est un miroir cassé. Pas de malheur.

Mettez vous en scène. Foulard dans les cheveux, képi sur la tête, rouge à lèvres, cravate, bonnet, plumes d'indien....

1 Commencez des hachures pour toutes les zones que vous voyez sombres ou mi-sombres. Ensuite, dessinez avec quelques lignes fines les contours de votre visage (pas les contours des hachures). Encadrez.

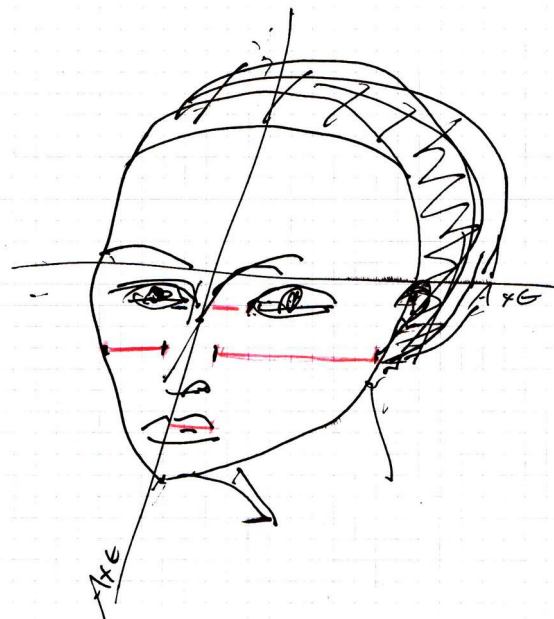
2 Dessinez en trait continu d'abord le grand volume, tête et épaules, puis retournez au visage, ligne de cheveux, sourcils- nez- bouche, un œil, une joue, l'autre côté, sans jamais soulever votre crayon. Et retournez encore une fois, les petites rides, les plies des paupières etc etc. . Encadrez et noircissez quelques interstices.

3 Vous avez 10 lignes à votre disposition pour dessiner votre visage. Faites partir chaque ligne du centre du haut de la feuille. Vous avez droit de contourner, mais pas de revenir vers le haut, toutes les lignes aboutissent en bas. (Voir dessin)



Voilà, un nouveau portrait « robot ».  
Cette fois, j'ai mis l'œuf un peu de travers dans  
le coquetier !

Vous voyez que l'axe des yeux reste horizontal,  
et toujours au milieu entre bas du menton et  
haut de la tête. L'axe « verticale » (de la  
racine du nez jusqu'au milieu de la bouche)  
s'est couchée un peu. Une joue est plus grande,  
la bouche n'est plus symétrique. Sur le côté  
« diminué », l'œil est légèrement caché par le  
nez, alors que l'autre œil est loin du dos du nez.



Regardez, essayez de comprendre et oubliez.

4 Fabriquer votre portrait avec des pièces préfabriquées : Des triangles, ovales, rectangles, polygones, ce que vous voulez. Regardez, dessiner d'abord la pièce qu'il vous faut sur le bord de la feuille et encastrez la ensuite dans sa place.

5 Dessinez votre portrait rapidement en traits droits. Fermez ensuite les yeux et dessinez par dessus encore une fois votre visage en trait continu. Encadrez serré, noircissez la surface entre dessin et cadre, et noircissez quelques surfaces pour donner plus de lisibilité à votre image.

### Images d'oeuvres



Marie Laurencin 1883-1956  
Autoportrait 1908

Ludwig Meidner 1884-1966  
Autoportrait 1920



Diego-Rivera-1886-1957  
Autoportrait 1947

Giorgio-De-Chirico 1888-1978  
AutoPortrait 1925



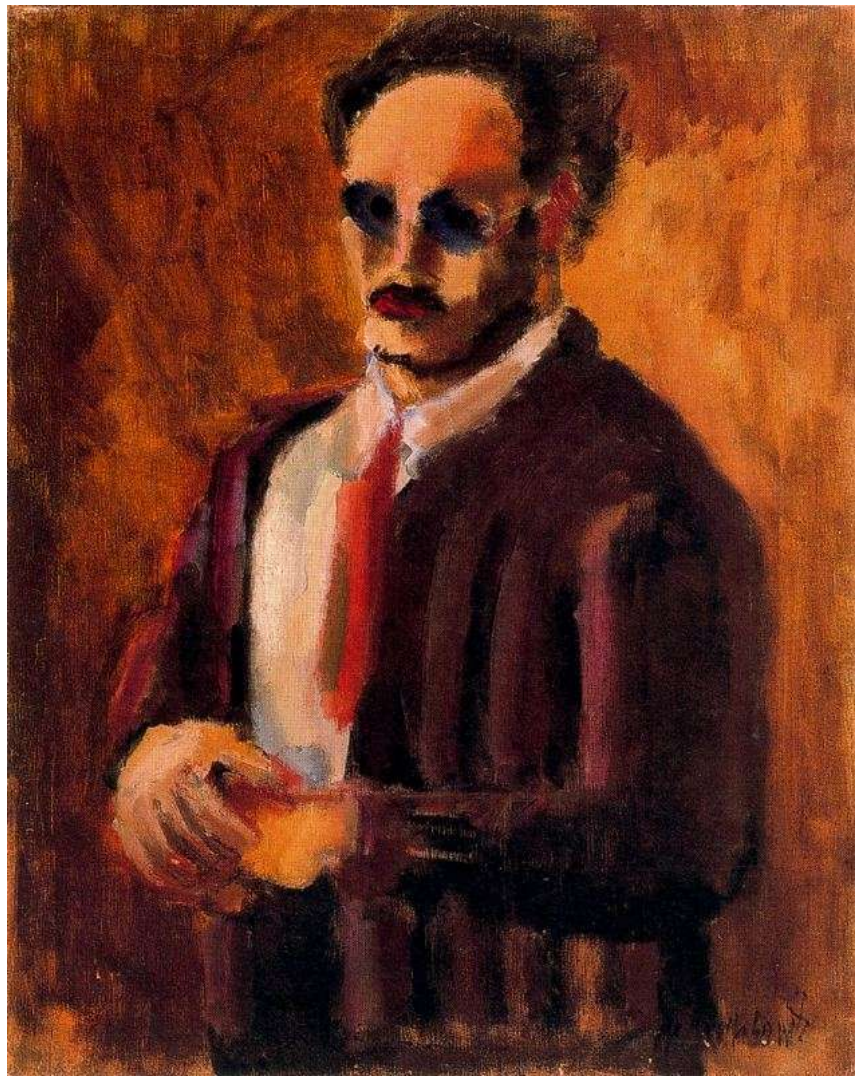
Jeanne Hebuterne 1898-1920  
Autoportrait-1917

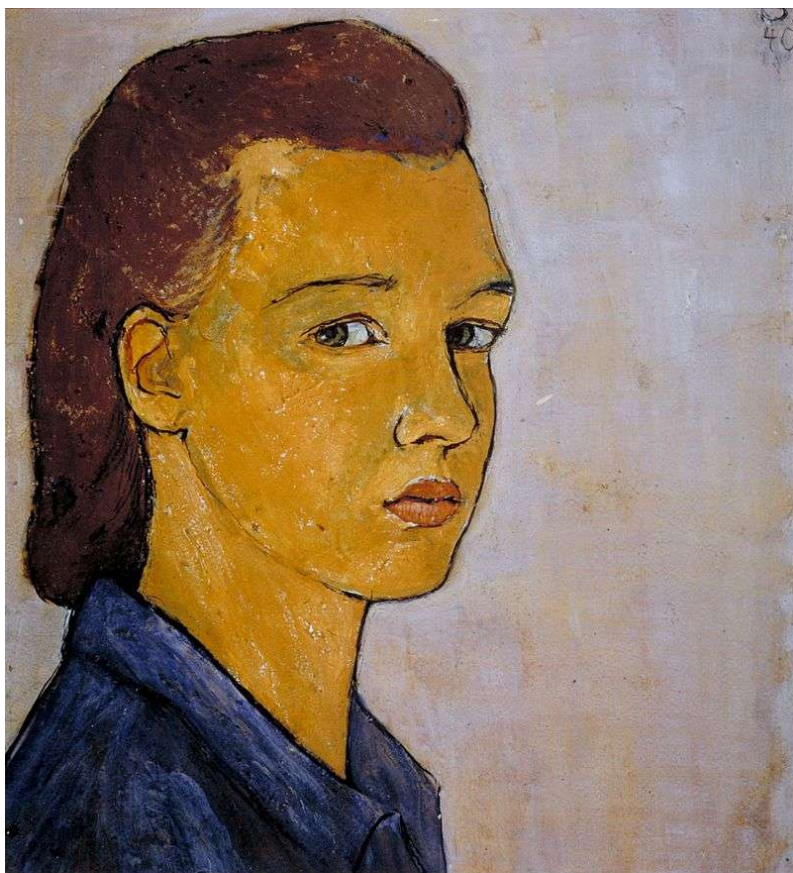




Lotte Laserstein 1898-1993  
Autoportrait au Chat 1928

Mark Rothko 1903-1970  
Autoportrait 1936





Charlotte Salomon 1917-1943  
Autoportrait 1940



Rainer Fetting né 1949  
Autoportrait 1983

## Peinture

Après avoir fait les dessins (et beaucoup plus encore, tout les matins deux...), rangez les bien pour ne plus les voir. Mettez vous de nouveau « en scène » pour la peinture. Choisissez deux couleurs et noir et blanc . Vous pouvez en ajouter quand vous voyez ce qu'il vous faut.

Travaillez avec **des grands pinceau, des grandes surfaces**, et revenez seulement aux outils plus fin quand vous êtes sûrs que tout est bien en place. Laisser jouer le « fond », il peut dire quelque chose. Un chat, un balai, une peinture à vous, un mur vert, tout a une signification secrète.

Il y a beaucoup de beaux travaux dans la première série des autoportraits. Mais vous pouvez constater vous même que les petits outils et les couleurs sages donnent des œuvres mièvres.