

A la maison, au travail ou dans la rue : les chiffres des violences contre les femmes

Les femmes subissent un continuum de violences sexistes dans toutes les sphères de leur vie, que ce soit en famille, au travail, dans la rue, ou sur les réseaux sociaux.

Cependant, les atteintes les plus fortes se passent majoritairement dans le cadre familial : comme le note la sociologue Maryse Jaspard, « le cadre conjugal apparaît comme le contexte le plus dangereux pour les femmes ».

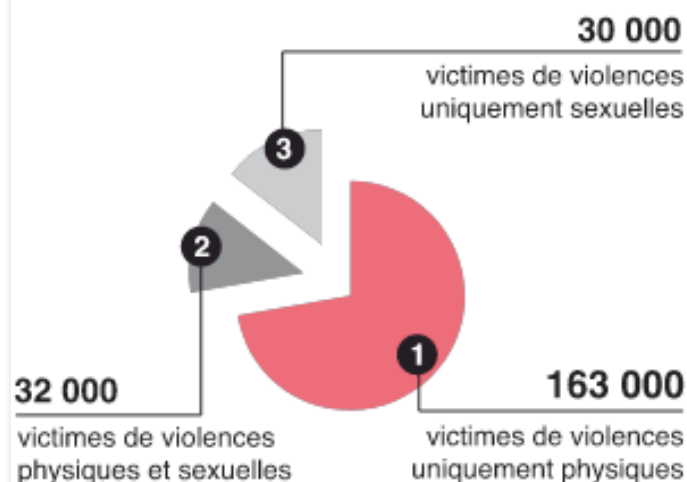
1 LE CADRE CONJUGAL

Violences faites aux femmes dans le cadre du couple

En France

225 000

victimes de violences physiques et/ou sexuelles de la part du conjoint, dont :



victimes de violences physiques et sexuelles

32 000

victimes de violences uniquement physiques

163 000



70%

de ces femmes ont subi des violences répétées.

Champ : Femmes âgées de 18 à 75 ans, vivant en Métropole.

Statistiques issues d'estimations calculées de 2012 à 2017.

Elles ne prennent pas en compte les violences verbales et psychologiques.

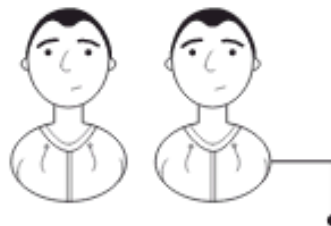
**Mort violente au sein du couple :
80% des victimes sont des femmes**

En France

En 2016

123 femmes

ont été tuées par leur (ex-)compagnon



34 hommes

ont été tués par leur (ex-)compagne
ou compagnon

Sur les 28 hommes tués par leur
compagne officielle, au moins 17, soit 60% étaient
eux-mêmes auteurs de violence.

eux-mêmes auteurs de violence

compagne officielle, au moins 17, soit 60% étaient
sur les 28 hommes tués par leur

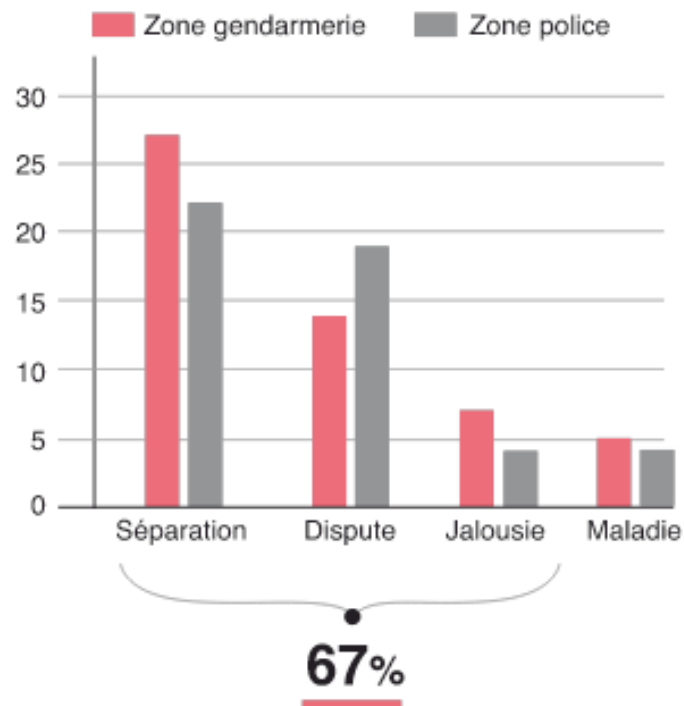
ou compagnon

ont été tués par leur (ex-)compagne

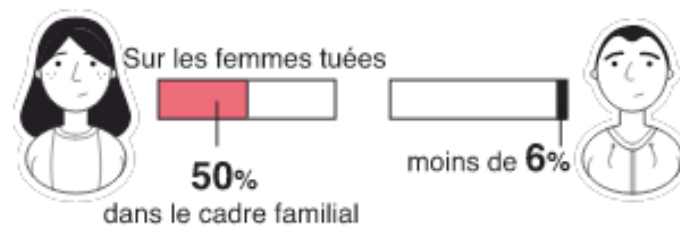
ou compagnon

L'EMPRISE SUR LA FEMME, PREMIER MOBILE D'HOMICIDE

Principaux mobiles en %



Dans le monde
En 2012

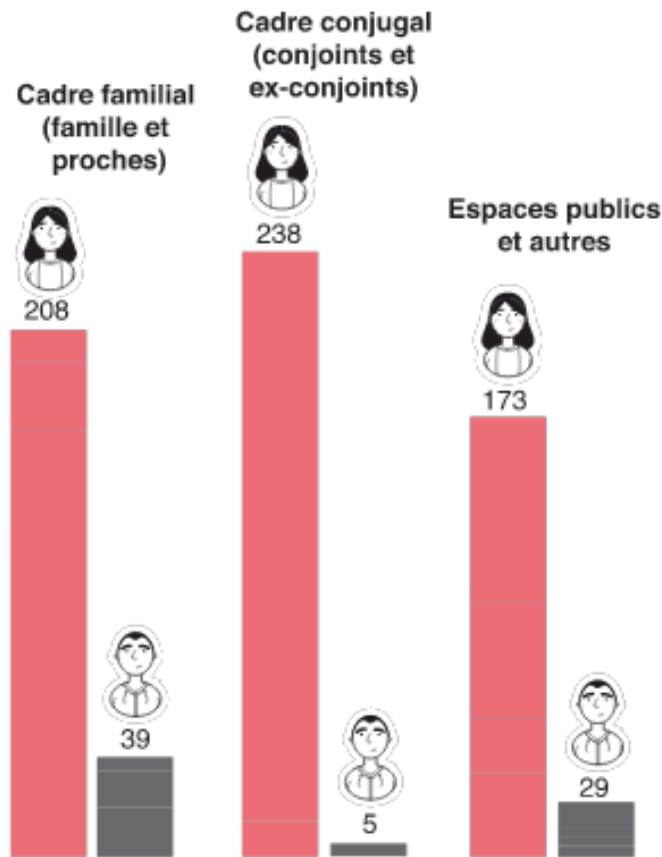


Parmi les femmes qui ont subi un homicide en 2012, 50% ont été tuées dans le cadre familial (pour seulement 6% des hommes dans le même cas).

2 LE CADRE FAMILIAL ET L'ENTOURAGE

On estime que chaque année, 84 000 femmes âgées de 18 à 75 ans sont victimes de viols ou tentatives de viol.
 Dans seulement 10% des cas l'auteur n'est pas connu de la victime.
 Dans 37% des cas, il s'agit du conjoint.

RÉPARTITION DES VIOLS ET TENTATIVES DE VIOL, SELON L'ENDROIT



Echantillon de 674 personnes âgés de 25 à 69 ans, vivant en France métropolitaine, ayant subi au moins un viol ou une tentative de viol au cours de leur vie.

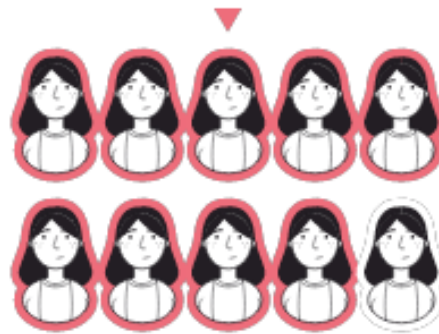
au cours de leur vie
 ayant subi au moins un viol ou une tentative de viol
 vivant en France métropolitaine
 Echantillon de 674 personnes âgés de 25 à 69 ans



Mutilation sexuelle

En France, on estime à environ 53 000 le nombre de femmes adultes qui auraient subi des mutilations sexuelles.

Neuf victimes sur dix ont été excisées avant l'âge de 10 ans.



Dans le monde, 200 millions de femmes ont été excisées.

Mariages forcés

En France



4% des femmes immigrées* } ont subi un mariage non consenti.
2% des filles d'immigrées* }
nées en France

*âgées de 26 à 50 ans

*âgées de 26 à 50 ans

5% des filles d'immigrées, } non consenti
nées en France } un mariage
4% des femmes immigrées, } ont subi

Dans le monde

250 millions de femmes ont été mariées avant leur 15 ans.



93 %

des enfants mariés avant 15 ans sont des filles.

3 L'ESPACE PUBLIC ET LE TRAVAIL

Le cadre conjugal et familial apparaissent bien comme les plus violents pour les femmes, mais les violences sexistes sont omniprésentes dans tous les espaces. Elles font partie du quotidien des femmes et sont révélatrices d'une violence structurelle dans tous les milieux sociaux.

100 % des utilisatrices de transports en commun interrogées ont subi au moins une fois des violences sexistes et sexuelles.



Dans plus de 50 % des cas la première agression survient avant 18 ans.

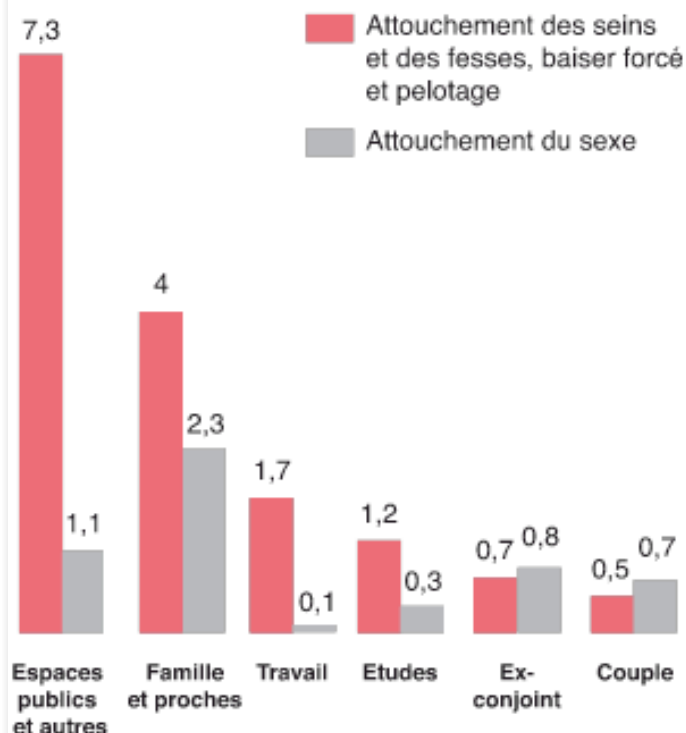
Rapport du Haut Conseil à l'égalité entre les femmes et les hommes, 2015

entre les femmes et les hommes' 5012
Rapport du Haut Conseil à l'égalité

entre les femmes et les hommes' 5012
Rapport du Haut Conseil à l'égalité

Injures dans la rue et agressions sexuelles

PROPORTION DE FEMMES VICTIMES D'AGRESSIONS SEXUELLES, PAR ESPACE DE VIE, EN %



Echantillon de personnes âgées de 20 à 69 ans, vivant en France métropolitaine.

Harcèlement au travail



des femmes actives confrontées à une situation de harcèlement sexuel au cours de leur vie professionnelle.

LES AUTEURS DU HARCÈLEMENT

Question : Qui est (ou était) à l'origine de cette situation ?



Echantillon de femmes actives entre 18 et 64 ans.

Cyber-harcèlement sur les réseaux sociaux

Les violences en ligne touchent d'abord les femmes (cyberviolence, cyber-harcèlement, publication de photos intimes à des fins de vengeance, etc.) et notamment les jeunes. Ces dernières font souvent face à un continuum de violence entre la vie quotidienne et « en ligne », comme le montre une étude du centre Hubertine-Auclert dans les établissements scolaires franciliens.



Une fille sur 5 et un garçon sur 8
a subi des insultes en ligne sur
son **apparence physique**.

σου εββαιοσε βμλεημε
ε επι δεσ ιασημεσ εν ηημε σπ
ημε ηηηε σπ ε ηη ηη αηηου σπ ε

